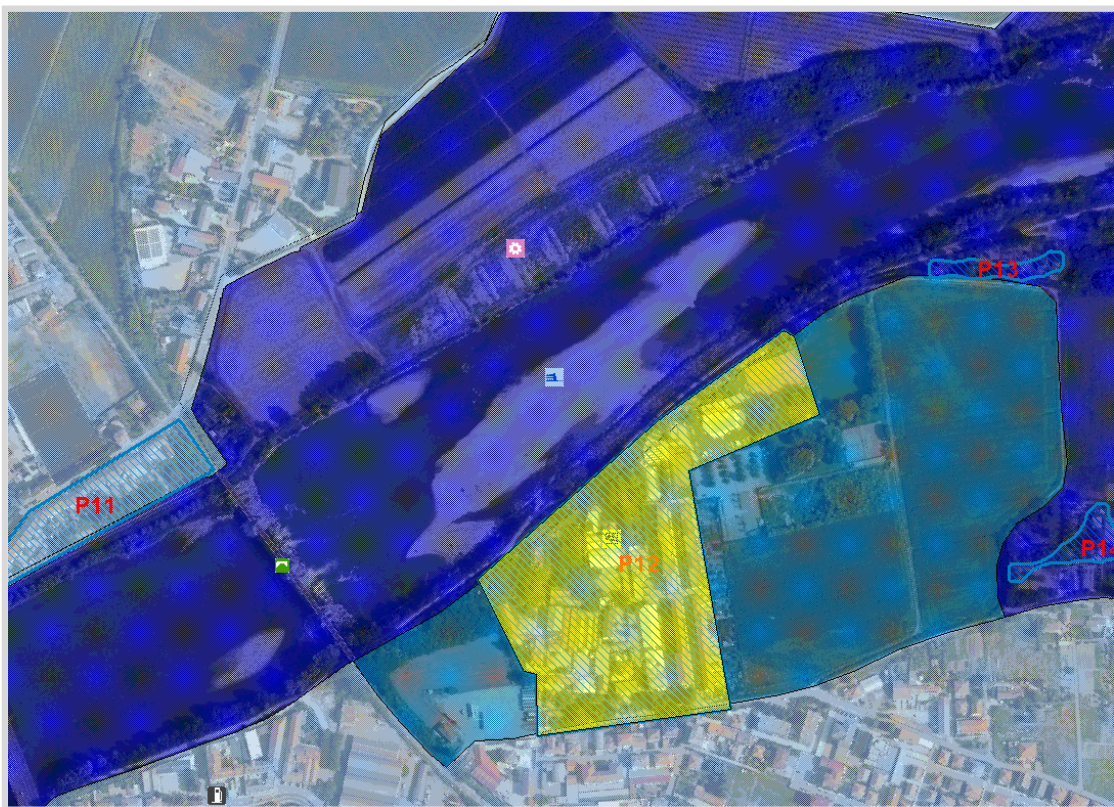


RISCHIO ESONDAZIONE

Comune	CASALE MONFERRATO	SCHEDA P12
Località	Via Boves - Via Marzabotto	
Grado di rischio	R4 - Molto elevato	

DATI GENERALI



GisMaster-ProtezioneCivile - Estratto della cartografia

PERICOLOSITÀ TERRITORIALE

Descrizione del pericolo	Settore di territorio esondabile ad opera del F.Po compreso nello scenario M - alluvioni poco frequenti - pericolosità media. Il P.R.G.C. inserisce l'area in Classe IIIb4 (elevata pericolosità geomorfologica).
--------------------------	---

VULNERABILITÀ ANTROPICA

--	--

Analisi dei Punti Critici

Popolazione esposta al rischio	
Infrastrutture esposte al rischio	

VULNERABILITÀ AL DANNO

Prevenzione	
Gestione dell'emergenza	